

# タッチレス・フライングビジョン搭載 小型汎用マウンター・EXP-NX シリーズ

0603から40mm角のBGAまで幅広い部品に対応可能！

高精度カメラを採用した新しい画像認識システムにより搭載精度0.05mmを実現！

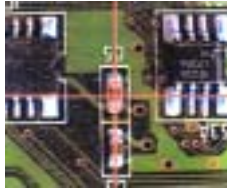
EXP-NXシリーズは新しいテクノロジー「ブルーイルミネーションカメラ」を採用する事で高い搭載精度を実現すると同時に、極小チップ部品～大型LSIまで幅広い部品への対応が特徴の少量多品種用マウンターです。

型番		7711	7712	7721	7722
対応基板サイズ(mm)		50×50～390×390mm		50×50～390×310mm	
カメラ		上カメラ			
		下カメラ	-		-
適合部品	チップ	上カメラのみ	0603～		
		上下併用	-	～3216	-
	IC・LSI (QFP・BGA等)	上カメラのみ	～10mm角部品		
		上下併用	-	～40mm角部品	-
テープフィーダ 装着可能本数		8mm	27		54
		12/16mm	13		26
		24mm	8		16
		32mm	5		10
		44mm	5		10



## 即時検査を可能にする簡易搭載検査機能

搭載が終わったPCBは簡易検査機能により、簡単に部品位置の確認ができます。マウントデータに基づき搭載位置に部品より公差分(0.1mm)大きい赤枠が表示されるので部品がその中に入っているかどうか視覚的な判断が可能です。作業者はマウスをクリックする事で順次、搭載部品を確認できます。



## ブルーイルミネーション・ビジョンシステム (特許出願中)

周囲の光に影響されないブルーイルミネーションビジョンシステムを採用する事で搭載精度を高めました。システムは、搭載ヘッドに組み込まれた上側カメラ(フライングビジョン/写真・下)及び下側カメラ(ルナビジョン/写真・右)に分かれます。



## 搭載ヘッド



## ディスペンサーヘッド (オプション)

FVモデルに限定して対応可能な液剤塗布用ディスペンサーヘッド。1時間に6,000ドットの吐出能力を持ち(圧力=デジタル制御)、高さセンサーも付属しています。両面基板用のチップ接着剤塗布に威力を発揮します。



## オプションフィーダ(製作例)

カットされたテープをセット可能な試作少量生産用の特殊フィーダで、写真はスライドPCB受けにセットされた状態。

